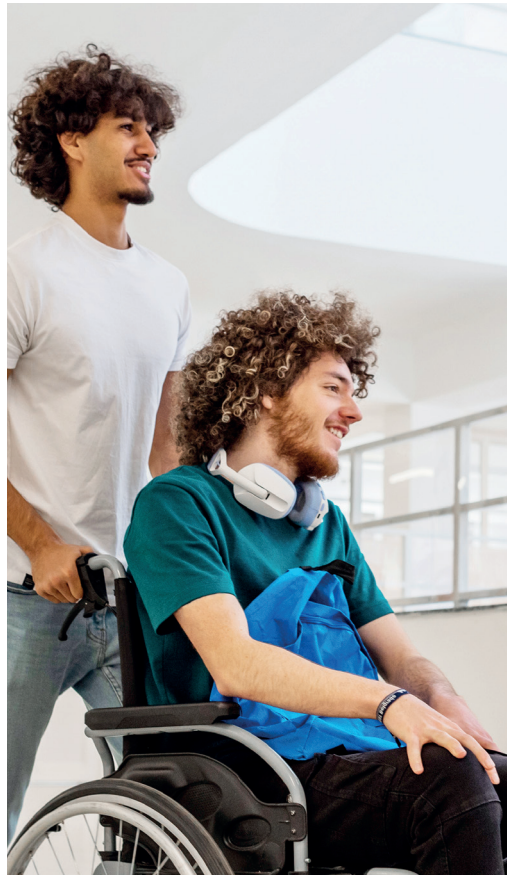


POLITIQUE DIGNITÉ

À L'UNAMUR

05

Politique
Inclusion
des
Etudiantes
et Étudiants
en Situation
de Handicap



INCLUSION DES ÉTUDIANTES ET ÉTUDIANTS EN SITUATION DE HANDICAP

À l'Université de Namur, nous croyons que chaque étudiante et étudiant mérite de s'épanouir et de réussir. Notre politique d'inclusion vise à créer un environnement où l'équité, l'égalité et la justice sont au cœur de nos actions.



NOS ENGAGEMENTS

Équité et Égalité

Nous offrons des aménagements et des ressources supplémentaires pour que chaque membre de la communauté étudiante ait les mêmes chances de réussite ;

Justice Distributive et Commutative

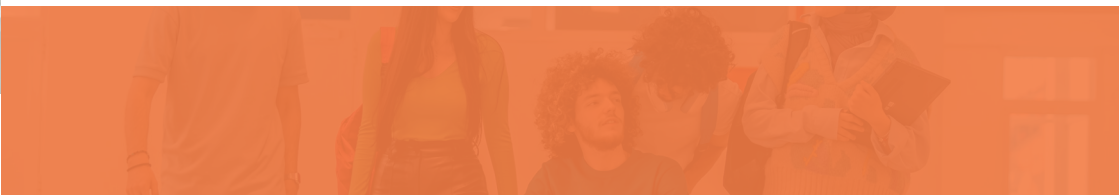
Nous veillons à une répartition équitable des ressources et à un traitement juste de chacune et chacun sans discrimination ;

Impartialité et Équité des Conditions

Nous surveillons nos pratiques pour garantir un traitement équitable et impartial, en particulier dans les processus d'évaluation et l'accès aux ressources ;

Liberté Académique

Nous respectons la liberté académique tout en assurant que les étudiantes et étudiants en situation de handicap reçoivent le soutien nécessaire pour réussir.



NOTRE APPROCHE

Égalité des Chances et Pédagogie de l'Équité

Nous éliminons les obstacles et adaptons nos infrastructures et programmes pour répondre aux besoins spécifiques de tout le monde ;

Formation du Personnel

Nous formons continuellement notre personnel pour qu'il soit sensibilisé aux enjeux d'inclusion et équipé pour y répondre efficacement ;

Accessibilité

Nous améliorons l'accessibilité physique et pédagogique de nos installations et supports de cours ;

Soutien Psychosocial

Nous offrons des services de soutien adaptés aux besoins



OBJECTIF

Créer un environnement où l'équité, l'égalité, la liberté académique, la justice distributive et commutative, ainsi que la pédagogie de l'équité sont des valeurs centrales. Garantir que chaque individu ait un accès équitable aux opportunités éducatives et professionnelles, en fournissant des aménagements raisonnables et en adaptant nos pratiques pédagogiques pour répondre aux besoins divers.

