

# BAB(B)ELADE

(Babel – Babbelen – Balade)

Une collaboration interétudiante pour le développement de compétences orales et d'(auto)évaluation en langue cible

## OBJECTIFS

Soutenir la motivation des étudiants dans l'apprentissage du néerlandais

Développer les compétences orales informelles

Favoriser l'acquisition des aspects idiomatiques et de la fluidité d'expression

Développer des compétences réflexives et d'autocorrection

Développer des affects positifs envers la langue, la connaissance interculturelle et la curiosité envers le contexte de cette langue

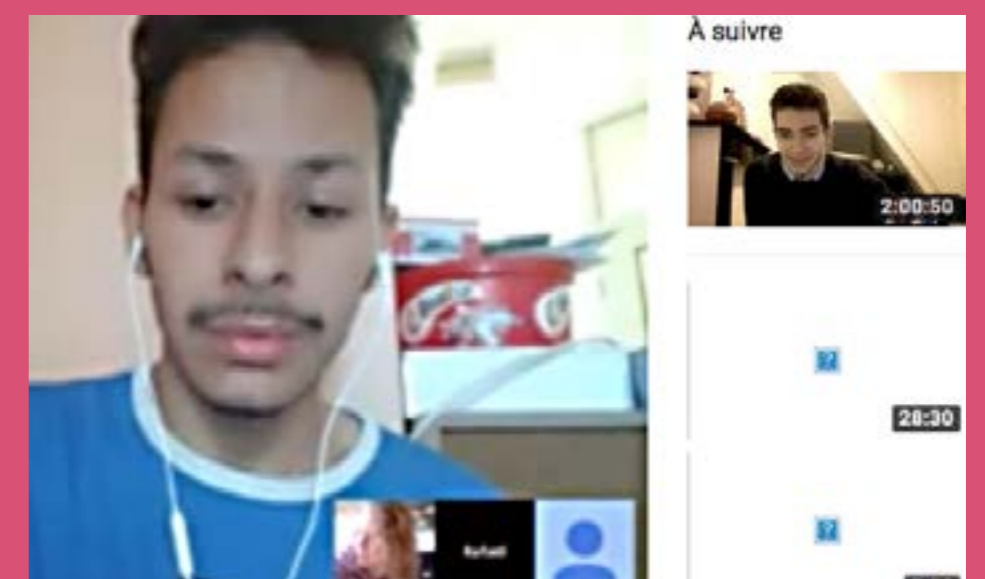
Accroître la visibilité de l'UNamur

## RÉALISATIONS

Mise en place d'**E-tandems** (visioconférences hebdomadaires) entre étudiants de français de l'Utrecht et étudiants de néerlandais de l'UNamur.

Construction d'outils de feed-back réciproques associés aux E-tandems

Organisation d'une rencontre annuelle entre les étudiants UNamur et les étudiants Utrecht



*Des contacts authentiques et informels par E-tandems et échanges linguistiques pour stimuler le goût d'acquérir la langue de l'Autre, dépasser les clivages et ouvrir à la découverte interculturelle*



Développer l'approche-programme

Axe  
**01**

Développer les méthodes actives

Axe  
**02**

Développer la transversalité, l'interdisciplinarité et l'ouverture sur le monde

Axe  
**03**

Évaluer les acquis en cohérence avec les objectifs et les méthodes pédagogiques

Axe  
**04**

Informier et favoriser les échanges sur les initiatives pédagogiques

Axe  
**05**

## PUBLIC CIBLE

Bachelier en langues et lettres germaniques (Blocs 2 & 3)

## PUNCHEURS



Laurence  
METTEWIE  
(UNamur)



Luuk  
DIJKSTRA  
(Utrecht)

## FACULTÉ/DÉPARTEMENT/UE

Faculté de philosophie et lettres

Département de Langues et littératures germaniques

UE : Langue et linguistique néerlandaises (LNRL B201)

Langue et linguistique néerlandaises: questions approfondies (LNRL B301)