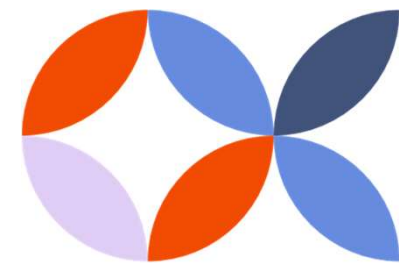


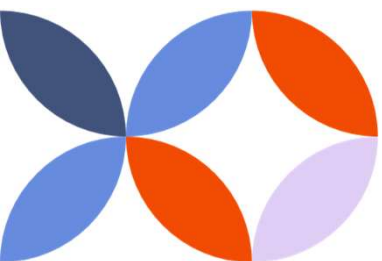
Soirée de lancement de l'école doctorale thématique en sciences de l'éducation

12 mars 2026, Louvain-la-Neuve

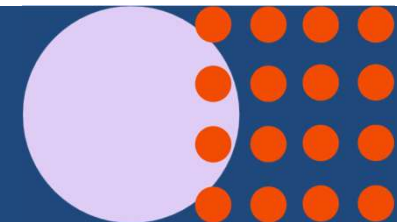




ÉDUC
ÉCOLE DOCTORALE THÉMATIQUE



Programme



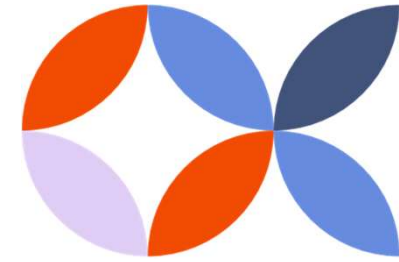
17h-18h. Conférence d'Alis Oancea (University of Oxford)
Educational Research(ers) in 2026 : Epistemic and professional histories and futures

18h-18h40. Table ronde autour de la formation des doctorant·es en sciences de l'éducation. Avec la participation de : Thibault Coppe (ULB), Vincent Dupriez (UCLouvain) et Jonathan Rappe (ULg)

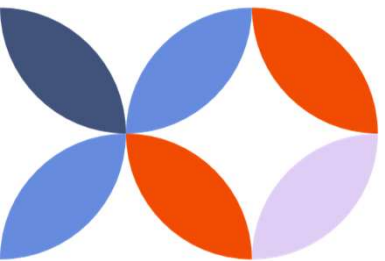
18h40-19h. Présentation officielle de l'École Doctorale Thématique en Sciences de l'Éducation (EDT-Educ) par Sephora Boucenna (UNamur) et Xavier Dumay (UCLouvain), porte-parole de l'EDT EDUC

19h. Cocktail d'ouverture

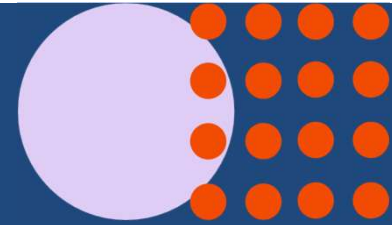




Conference by Alis Oancea
Educational Research(ers) in 2026 :
Epistemic and professional histories and futures



Alis Oancea



Alis Oancea is Professor of Philosophy of Education and Research Policy at the University of Oxford and specialises in meta-research. She leads the Department of Education's Policy, Economy and Society Research Theme. Nationally, she is Chair of the UK REF 2029 Research Diversity Advisory Panel. Alis led and contributed to reviews of the landscape and development of educational research as a field and of teacher education, such as :

the British Academy/ Royal Society landscape review, the British Educational Research Association Observatory, the Universities' Council for the Education of Teachers/ BERA review of prospects for teacher education, the BERA/RSA review of research in teacher education, and the International Advisory Panel on the reform of teacher education in Norway.

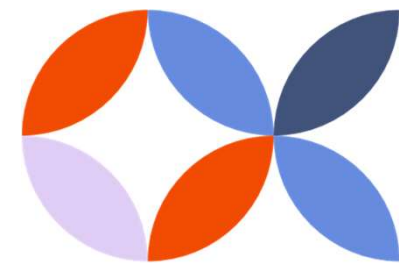


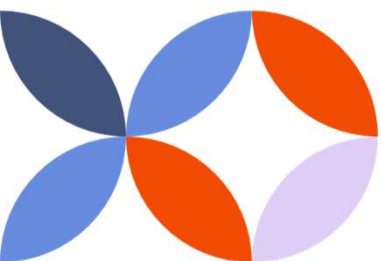
Table ronde

Devenir chercheur·se en sciences de l'éducation

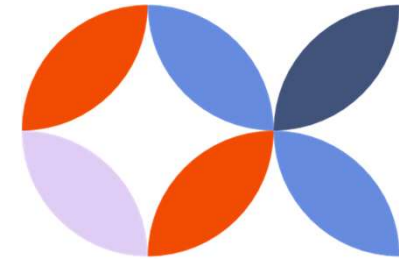
Avec Thibault Coppe (ULB), Vincent Dupriez (UCLouvain) et
Jonathan Rappe (ULg)

Animation

Sephora Boucenna (UNamur)



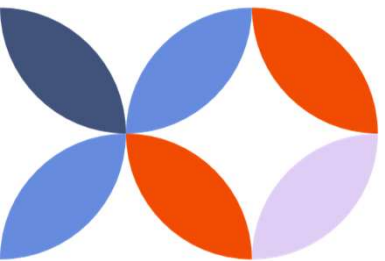
ÉDUC
ÉCOLE DOCTORALE THÉMATIQUE



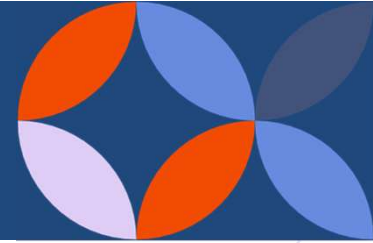
Présentation de l'école doctorale thématique en sciences de l'éducation

Xavier Dumay (UCLouvain) & Sephora Boucenna (UNamur)

Porte-parole de l'EDT67



ÉDUC
ÉCOLE DOCTORALE THÉMATIQUE



Présentation de l'EDT EDUC

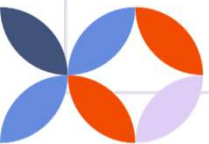
1. Nouvelle école doctorale thématique

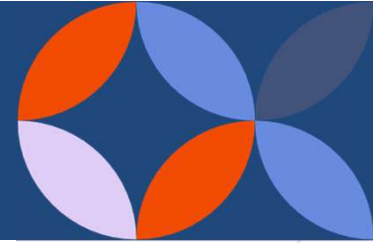
2. Conseil scientifique

3. Projet et philosophie

4. Mode d'emploi

- *Site web*
- *Programme d'activités*
- *S'inscrire*





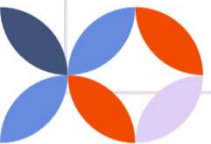
Pourquoi une nouvelle EDT?

Séparation du domaine 10 en deux domaines : sciences psychologiques et sciences de l'éducation et de l'enseignement
domaine 10bis

=> **Ecole doctorale (ED10bis)**

Deux écoles doctorales thématiques (EDT10bis):

- Sciences de l'Education (EDT-EDUC 67) [École Doctorale Thématique en Sciences de l'Éducation | UNamur](#)
- Didactique des disciplines (EDT-Didactique 64) <https://sites.uclouvain.be/didactique-fnrs/index.php/offre-de-formation>



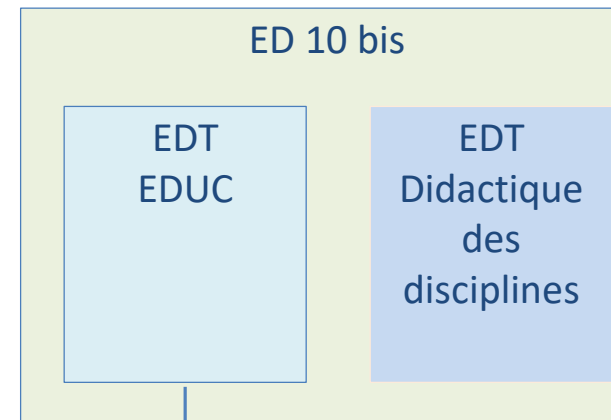
Le F.R.S.-FNRS accorde chaque année un budget total d'à peu près 180.000 € pour soutenir les activités des EDs et EDTs ; la répartition entre Ecoles est en partie liée au nombre de docteurs formés au cours des 5 dernières années.

Ecoles doctorales près le F.R.S.-FNRS

Les écoles doctorales près le F.R.S.-FNRS sont inter-universitaires.

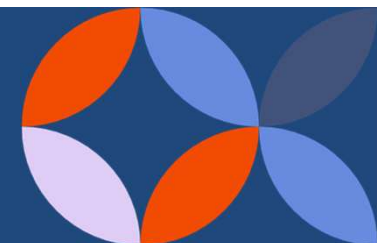
- Philosophie (ED 1)
- Théologie (ED 2)
- Langues, lettres et traductologie (ED 3)
- Histoire, histoire de l'art et archéologie (ED 4)
- Art de bâtir et urbanisme (ED 5)
- Information et communication (ED 6)
- Sciences politiques et sociales (ED 7)
- Sciences juridiques (ED 8)
- Criminologie (ED 9)
- Sciences économiques et de gestion (ED 10)
- Sciences de l'éducation et Enseignement (ED 10bis)
- Sciences psychologiques (ED 11)
- Sciences médicales (ED 12)
- Santé publique (ED 12bis)
- Sciences vétérinaires (ED 13)
- Sciences dentaires (ED 14)
- Sciences biomédicales et pharmaceutiques (ED 15)
- Sciences de la motricité (ED 16)
- Sciences (ED 17)
- Sciences agronomiques et ingénierie biologique (ED 18)
- Sciences de l'ingénieur et technologie (ED 19)
- Art et sciences de l'art (ED 20)
- Arts du spectacle et technique de diffusion et de communication (ED 25)

EDT PYSC
EDT Neurosciences



51è école doctorale thématique

Conseil scientifique de l'EDT-Educ

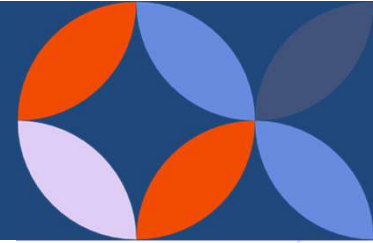


Porte-paroles

Xavier Dumay et Sephora Boucenna

Institution de référence	Académiques	Doctorant.es
ULB	Dorothee Baillet	Cyrostelle Azemfack
ULB	Thibaut Coppe	Sarah Goldfard
UCLouvain	Xavier Dumay	
UCLouvain	Olivier Maes	
UNamur	Sephora Boucenna	Coraline Lethimonnier
UNamur	Elsa Roland	Marie-Charlotte Froment
ULiège	Annick Fagnant	Sophie Delvaux
ULiège	Christian Monseur	
UMons	Charles Glineur	Denis Bertieaux
Umons	Erika Wauthia	Sabrin Housni





Philosophie et objectifs

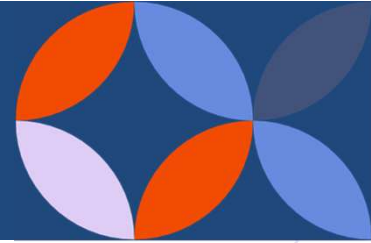
Philosophie: une communauté de chercheur·ses en sciences de l'éducation, une diversité d'activités de formation et de formats de rencontres

Les objectifs de l'EDT-Educ:

- Structurer et accompagner la **formation doctorale** en sciences de l'éducation;
- Offrir un **ensemble d'activités de formation**: cours méthodologiques, thématiques, épistémologiques; séminaires de recherche; journées doctorales; journées d'étude à intégrer dans votre parcours de formation doctorale;
- Favoriser les **échanges scientifiques entre doctorant·es**;
- Encourager la **transversalité disciplinaire** dans les recherches liées à l'éducation;
- Renforcer la **visibilité scientifique** des doctorant·es en sciences de l'éducation en Belgique francophone et du domaine 10bis.



Site Web EDT



Bienvenue sur le site officiel de l'École Doctorale Thématique en Sciences de l'Éducation (EDT-Educ).

L'EDT-Educ est une structure interuniversitaire soutenue par le F.R.S.-FNRS, qui rassemble les doctorant-es engagé-es dans des travaux en sciences de l'éducation et en enseignement en Fédération Wallonie-Bruxelles.

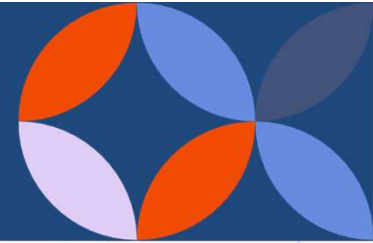
Elle vise à offrir un cadre stimulant, collaboratif et structurant pour les recherches doctorales, en favorisant les échanges scientifiques, la formation avancée et la visibilité des travaux menés.

L'EDT-EDUC s'adresse principalement aux doctorant-es, en leur proposant des offres de formations transversales et des opportunités de réseautage, ainsi qu'aux promoteur-ices de thèse, en tant que partenaires essentiels du développement des compétences et de la rigueur scientifique des jeunes chercheur-uses.

[Plus d'infos sur l'EDT-Educ sur le site du FNRS](#)



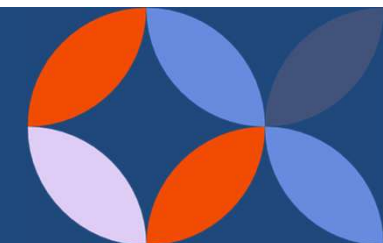
[École Doctorale Thématique en Sciences de l'Éducation | UNamur](#)



Programme d'activités de formation

	SEPTEMBRE	OCTOBRE	NOVEMBRE	DECEMBRE
Cours méthodologiques	 Analyse de l'activité (mardis & jeudis soir)			
	 Etudes de cas et monographie de site (4 samedis)			
	 Analyse de données hiérarchiques			
	 Entretien de recherche, récit de vie et traitement des données qualitatives			
	 Récolte et traitement de données quantitatives			
Cours thématiques	 Question de sociologie dans l'enseignement supérieur			
	 Ethique, neutralité et responsabilité			
	 Enseigner dans l'enseignement supérieur			
	 Enseignement et apprentissage des mathématiques, des sciences ou du français au fil du tronc commun			
Parcours chercheurs	 Education et recherche - un dialogue en mouvement			
	 Compétences transversales en recherche doctorale			
	 Fondements de la recherche en formation des enseignants			
Séminaires internes		 Séminaire approfondi : processus d'apprentissage et de motivation		
		 Séminaire approfondi : système, processus et acteurs		
		 Séminaire du centre de recherche en sciences de l'éducation		
			 Séminaires de l'Institut de Recherche en Didactique et Education	

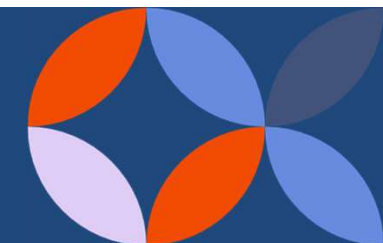
Cours méthodologiques



Intitulé	Titulaire (s)	Dates, jours et horaires
Mixed models for repeated measurement data (UCLouvain) - Télécharger la fiche	Xavier Dumay	6, 13 et 20/02/26 – 14h-18h (Q2)
Assessment of educational system using the results of international surveys (ULiège) - Télécharger la fiche	Christian Monseur	Du 11/02 au 08/04/26 – mercredis 17h-20h (Q2)
Construction et analyse de questionnaires (ULiège) - Télécharger la fiche	Virginie Dupont	20/03/26 – 9h-17h (Q2)
Les différents types de revue de littérature (UMons – Teams) - Télécharger la fiche	Dylan Dacht	(Q2)
Analyse de l'activité (UNamur) - Télécharger la fiche	Sephora Boucenna	Mardis et jeudis soir, dates à déterminer (Q1)
Etudes de cas et monographie de site (UCLouvain) - Télécharger la fiche	Virginie März	4 samedis (Q1), dates à déterminer
Analyse de données hiérarchiques (UCLouvain) - Télécharger la fiche	Xavier Dumay	Dates à déterminer (Q1)
Entretien de recherche, récit de vie et traitement des données qualitatives (UCLouvain) - Télécharger la fiche	Margherita Bussi	Dates à déterminer (Q1)
Récolte et traitement de données quantitatives (UCLouvain) - Télécharger la fiche	Liesje Coertjens	Dates à déterminer (Q1)

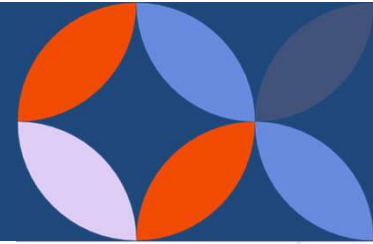


Cours thématiques



Intitulé	Titulaire (s)	Dates, jours et horaires
Facteurs d'échec et de réussite dans l'enseignement supérieur (ULB) - Télécharger la fiche	Dorothee Baillet	1er cours : 03/02/26 - Mardi 16h- 18h (Q2)
Questions d'épistémologie, de laïcité et de neutralité (ULB) - Télécharger la fiche	José-Luis Wolfs	1er cours : 03/02/26 - Mardi 16h-20h (Q2)
Didactique comparée et questions spéciales en éducation (ULB) - Télécharger la fiche	Thomas Barrier - Dorothee Baillet	Vendredi 08/05 et 15/05/26 - 17h-20h Samedi 09/05 et 16/05/26 - 9h-12h (Q2)
Enseignement et apprentissage des mathématiques, des sciences ou du français au fil du tronc commun (ULiège) - Télécharger la fiche	Annick Fagnant - Titulaires multiples (voir fiche)	Jeudis 13h-16h, dates à déterminer (Q1) et du 02/02 au 05/05/26 (Q2)
Questions de sociologie dans l'Enseignement supérieur (UMons) - Télécharger la fiche	Sandrine Lothaire	Mercredis soir, dates à déterminer (Q1)
Ethique, neutralité et responsabilité (UMons) - Télécharger la fiche	Sandrine Lothaire	Mercredis après-midi, dates à déterminer (Q1)
Enseigner dans l'enseignement supérieur (UNamur) - Télécharger la fiche	Sophie Vanmeerhaeghe - Elsa Roland	Dates à déterminer (Q1 et Q2)



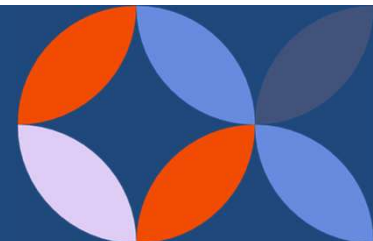


Devenir chercheur·se

Intitulé	Titulaire (s)	Dates, jours et horaires
Education et recherche – un dialogue en mouvement (ULB) - Télécharger la fiche	Thibault Coppe	Mardis 17h-20h, dates à déterminer (Q1) et du 10/02 au 12/05/26 (Q2)
Compétences transversales en recherche doctorale (UMons) - Télécharger la fiche	Erika Wauthia	Dates à déterminer (Q1 et Q2)
Fondements de la recherche en formation des enseignants (UNamur) - Télécharger la fiche	Sophie Vanmeerhaeghe et Cédric Vanhoolandt	Dates à déterminer (Q1)



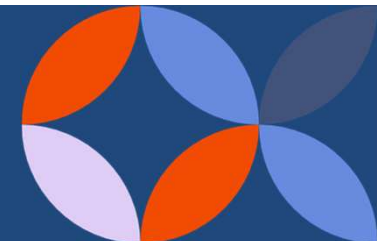
Séminaires internes de recherche



Intitulé	Titulaire (s)	Dates, jours et horaires
Séminaire approfondi : processus d'apprentissage et de motivation (UCLouvain) - Télécharger la fiche	Vanessa Hanin	Cycle en cours
Séminaire approfondi : système, processus et acteurs (UCLouvain) - Télécharger la fiche	Xavier Dumay	Cycle en cours
Séminaire du centre de recherche en sciences de l'éducation (ULB) - Télécharger la fiche	Yann Lhoste	Cycle en cours
Séminaires de l'Institut de Recherche en Didactique et Education de l'UNamur (IRDENa) - En savoir plus sur les pages de l'Institut	Sephora Boucenna	Cycle en cours



S'inscrire à l'EDT EDUC



Inscrivez-vous !

Nom

Prénom

Email

Université

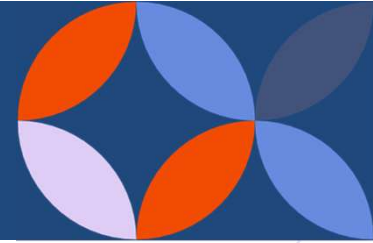
Statut

- Futur·e doctorant·e
(je ne suis pas encore inscrit·e)
- Doctorant·e (inscrit·e)
- Promoteur - Promotrice
- Membre du comité scientifique de l'EDT-Educ
- Autre
A préciser dans le champ "commentaire" ci-dessous

Mes choix

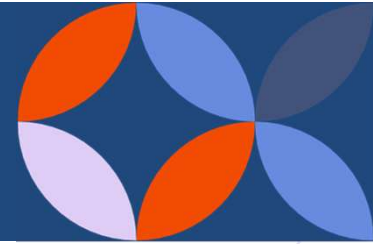
- Je souhaite recevoir la newsletter EDT-Educ
- Je souhaite devenir membre du forum EDT-Educ





Merci au **F.R.S. – FNRS** pour le soutien à l'école doctorale thématique

Merci à **Cathy, Sabrina et Sophie** pour leur support à l'organisation et à la communication de l'événement de lancement



Bienvenue dans l'EDT-Educ et moment convivial!

Merci pour votre intérêt!

