



UNIVERSITÉ
DE NAMUR

PASSERELLE

VERS LE
MASTER EN
SCIENCES DE
GESTION



www.unamur.be

VOUS ÊTES DIPLÔMÉS D'UN BACHELIER D'UNE HAUTE ÉCOLE EN :

- ASSISTANT DE DIRECTION
- ASSURANCES ET GESTION DU RISQUE
- COMMERCE ET DÉVELOPPEMENT
- COMPTABILITÉ
- CONSEILLER EN DÉVELOPPEMENT DURABLE
- COOPÉRATION INTERNATIONALE
- E-BUSINESS
- GESTION HÔTELIÈRE ORIENTATION MANAGEMENT
- GESTION HÔTELIÈRE ORIENTATION ARTS CULINAIRES
- IMMOBILIER
- INFORMATIQUE DE GESTION
- INFORMATIQUE ORIENTATION DÉVELOPPEMENT D'APPLICATIONS
- INTERNATIONAL BUSINESS
- MANAGEMENT DE LA LOGISTIQUE
- MANAGEMENT DU TOURISME ET DES LOISIRS
- MARKETING
- RELATIONS PUBLIQUES
- SALES ACCOUNT MANAGER
- SCIENCES ADMINISTRATIVES ET GESTION PUBLIQUE

Les conditions d'admission susmentionnées sont d'application à la date de publication de ce document. Une mise à jour est toutefois possible en cours d'année, n'hésitez pas à consulter le site web pour plus d'informations : www.unamur.be/emcp/etudes/management/passerelle-gestion

VOUS AVEZ ACCÈS À LA PASSERELLE VERS LE MASTER EN SCIENCES DE GESTION DE L'UNAMUR !

La passerelle vers le master en sciences de gestion, c'est un choix pour l'avenir, mais aussi une perspective de changement.

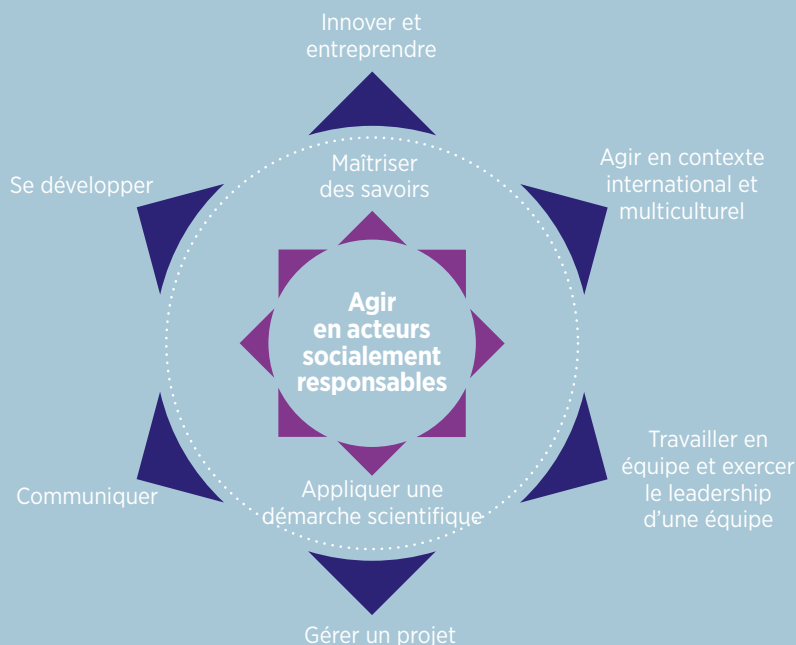
En élargissant vos compétences, vous vous ouvrez à d'autres matières, d'autres outils et d'autres méthodes pour comprendre la réalité de l'entreprise et y travailler.

Vos nouvelles aptitudes vous amèneront, en tant que **managers**, à prendre des décisions stratégiques et à apporter des solutions innovantes aux problèmes des entreprises.

Dans le management, une vision transversale est indispensable. En contact permanent avec le core-business de l'entreprise, vous devrez maîtriser les méthodes et outils des différentes disciplines de la gestion tels que la corporate finance, la finance de marché, le marketing, l'innovation, la stratégie, le leadership, le conseil, la gestion des processus...

Sur la scène internationale multilingue, vous collaborerez avec des équipes d'autres pays et d'autres cultures pour mener à bien des projets dans d'autres langues.

Une approche managériale socialement responsable fera de vous des leaders humains, respectueux des préoccupations sociales, environnementales et économiques.





PASSERELLE ET MASTER POURQUOI CHOISIR L'UNAMUR ?

Pour vous accompagner dans la transition Haute École – Université, l'UNamur a mis en place :

- un **accueil et un coaching spécifique par un assistant dédié tout au long de la 1^{re} année** ;
- des **séances dédiées** aux spécificités de l'enseignement universitaire ;
- un séminaire pour vous familiariser et vous former **à la rigueur scientifique** ;
- la **possibilité d'anticiper certains cours de master** dès la première année (notamment des cours de langues : anglais, allemand, espagnol ou néerlandais) ;
- Vous bénéficiez d'une formation de master aux multiples atouts :
- des **relations étroites avec le monde des affaires** : interventions de managers dans les cours, travaux de groupe réalisés en entreprise... ;
- un **réseau de partenaires** de qualité qui vous ouvrent leurs spécialités d'enseignement en Belgique francophone (LSM, ICHEC et Solvay) et en Flandre (Universités d'Anvers, Gand, Hasselt et Leuven) ;
- une **ouverture internationale** qui s'appuie sur un réseau d'universités et d'entreprises partenaires sur 5 continents et vous offre : des séjours à l'étranger (université ou entreprise), des cours enseignés en anglais et des travaux de groupe réalisés en collaboration avec des étudiants internationaux.



« Étudiante, j'avais besoin d'être rassurée. Le master m'a permis d'exploiter toutes mes capacités de manière plus sécurisante. Je dois même dire que ce master a renforcé ma confiance en moi ! Grâce à mon Erasmus (dont je garde un souvenir inoubliable), j'ai également développé une certaine ouverture d'esprit, tant au niveau personnel que professionnel. Bien plus qu'un second diplôme et l'accès à de nouvelles perspectives professionnelles, ce master a été pour moi une réelle opportunité de développement personnel ! »

Daisy, diplômée

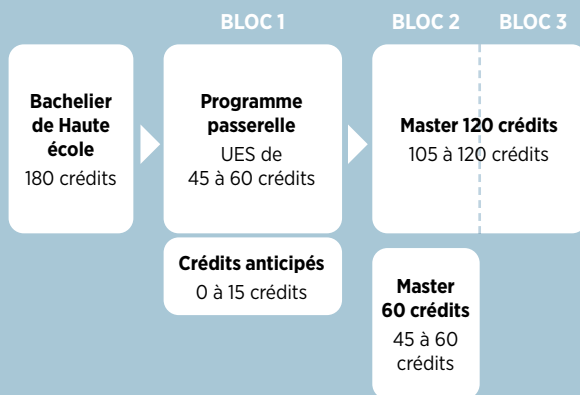
« À la suite de mon bachelier en comptabilité en Haute École, j'ai choisi d'approfondir et d'élargir mes connaissances en suivant la passerelle à l'UNamur. Cette démarche s'est inscrite dans la volonté d'obtenir le statut universitaire, qui offre un champ d'opportunités professionnelles et salariales plus large, et dans la curiosité de découvrir le monde de la recherche scientifique. Les différences entre les deux types d'enseignement sont multiples. J'ai particulièrement apprécié la stimulation intellectuelle et le dépassement de soi, de par les travaux et le mémoire du master. À la différence du travail de fin d'études de bachelier, le mémoire m'a donné le sentiment d'avoir mené une problématique dans son intégralité, de la réflexion jusqu'aux recommandations. »

Valérie, diplômée

EN PRATIQUE, UN PARCOURS SUR MESURE

Lors de votre inscription au master en sciences de gestion, vous choisissez entre le programme de master 60 crédits et le programme de master 120 crédits.

Sur base de votre diplôme et de votre parcours antérieur, des unités d'enseignement supplémentaires (UES) sont ajoutées à votre programme de master pour un total de 45 à 60 crédits maximum.



Le master 60 crédits (1 an)

est orienté vers les aspects généraux et transdisciplinaires du management d'entreprise.

Il vous permet de sélectionner une seule option et ne comprend ni stage, ni séjour Erasmus.

Le master 120 crédits (2 ans)

se décline en deux finalités et vous permet de sélectionner 3 options dans les domaines du management et conseil, de la finance, des services & marketing management et de l'innovation et de l'entrepreneuriat. Un séjour Erasmus (auprès d'un de nos partenaires internationaux ou belges) et la réalisation d'un stage donne un caractère unique à votre diplôme.

MASTER 60 CRÉDITS 1 AN

**Cours obligatoires
+ langues: 30 crédits**

Mémoire: 15 crédits

1 option: 15 crédits

MASTER 120 CRÉDITS 2 ANS

**Cours obligatoires
+ langues: 30 crédits**

Mémoire: 15 crédits

3 options: 45 crédits

Erasmus: 25 crédits

Stage: 5 crédits

LA PASSERELLE

Maximum 60 crédits parmi les cours ci-dessous.

Des possibilités de dispenses sont accordées par le jury au cas par cas.

| | CRÉDITS |
|--|---------|
| ÉCONOMIE | |
| Macroéconomie | 5 |
| Microéconomie | 5 |
| GESTION | |
| Comptabilité financière et analytique | 5 |
| Marketing management | 5 |
| Operations management | 5 |
| Théorie et diagnostic des organisations | 5 |
| Finance | 5 |
| DROIT | |
| Droit économique | 5 |
| SCIENCES HUMAINES | |
| Psychologie | 4 |
| Sociologie | 6 |
| MÉTHODES QUANTITATIVES | |
| Statistique et probabilité | 7 |
| Méthodes qualitatives et quantitatives pour la gestion | 5 |
| INFORMATIQUE | |
| Systèmes d'information de gestion | 5 |
| LANGUES | |
| Anglais | 3 |

La présentation officielle et détaillée (volumes horaires, nombre de crédits, répartition par quadrimestre et description de tous les cours) est disponible sur le site web :

www.unamur.be/emcp/etudes/management/passerelle-gestion



LE MASTER 60 CRÉDITS

Cours obligatoires + langues :
30 crédits





1 option
15 crédits

Mémoire :
15 crédits

Ce master est spécialement conçu pour les étudiants qui souhaitent parfaire leur formation initiale par un cursus en management.

La formation est orientée vers les aspects généraux du management d'entreprise. Pour ce faire, vous suivez des **cours** obligatoires dans les différentes disciplines de la **gestion**, des cours de **langues** et vous sélectionnez **une option** parmi les différentes thématiques.

Finalement, vous réalisez un **mémoire** sur un sujet de votre choix, en collaboration avec une entreprise, une organisation ou un centre de recherche.

| | CRÉDITS |
|---|-------------------------|
| COURS OBLIGATOIRES | 30 |
| Éthique des affaires et gestion de la transition | 7 |
| Fiscalité des entreprises • Financial markets and institutions  Services marketing and strategy  • Entrepreneurship and business development  | 10 2 cours à choisir |
| Gestion des risques et de la qualité • Gestion des ressources humaines Gestion des organisations et du changement • Analyse business stratégique • Performance management • Gestion de projet Collaborative economy and new business models  | 3 1 cours à choisir |
| Anglais • Néerlandais • Allemand • Espagnol | 10 2 cours à choisir |
| Option : 1 option à choisir (voir liste page 10) | 15 |
| Mémoire | 15 |

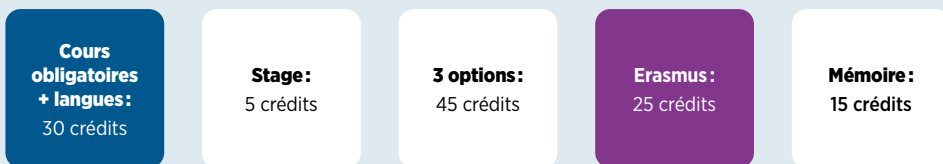
La présentation officielle et détaillée (volumes horaires, nombre de crédits, répartition par quadrimestre et description de tous les cours) est disponible sur le site web :

www.unamur.be/emcp/etudes/management/passerelle-gestion

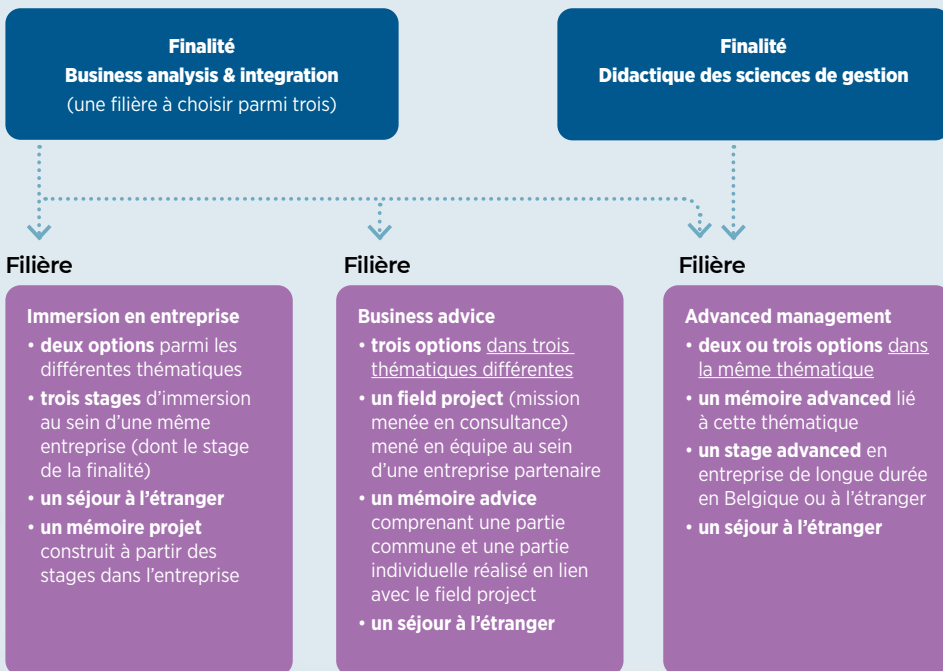
ELLE

LE MASTER 120 CRÉDITS

Le programme de master 120 en sciences de gestion se décline en **deux finalités** et **trois filières** :



Vous choisissez une finalité, une filière et trois options



UNIQUE EN BELGIQUE ! LE MASTER EN TRANSFORMATION DIGITALE DE L'ENTREPRISE

Un master en alternance en sciences de gestion codiplômé par l'UNamur et la Louvain School of Management.

Plus d'infos sur :

www.unamur.be/emcp/etudes/management/gestion

Choix 1 : la finalité

CRÉDITS

| BUSINESS ANALYSIS & INTEGRATION | |
|---|----|
| Vous développez une vision intégrée du management qui vous permet de relever tous les défis d'une organisation. Le programme vous confronte à la gestion de projet, à la stratégie, au pilotage de la performance, à la gestion du changement, des risques, de la qualité et des ressources humaines. L'éthique des affaires et les nouveaux modèles de l'économie collaborative occupent également une place importante. | |
| Cours obligatoire: Gestion de projet • Éthique des affaires et gestion de la transition | 10 |
| Cours au choix: Gestion des risques et de la qualité • Gestion des organisations et du changement • Performance management • Gestion des ressources humaines • Analyse business stratégique • Collaborative economy and new business models 🇬🇧 | 15 |
| 1 cours de langue au choix (niveau avancé): Anglais • Néerlandais • Allemand • Espagnol | 5 |
| Filière: 1 filière à choisir parmi 3 | 45 |
| ERASMUS | 25 |
| Stage | 5 |
| Mémoire | 15 |

| DIDACTIQUE DES SCIENCES DE GESTION | |
|--|----|
| Cette finalité vous permet d'accéder au titre d'agrégé de l'enseignement secondaire supérieur et d'enseigner la gestion, l'économie, le droit et la comptabilité, notamment dans l'enseignement secondaire. | |
| Cours obligatoires: Psychopédagogie • Didactique des sciences économiques et des sciences de gestion • Éducation scolaire et société • Fondements de la neutralité | 23 |
| 1 cours au choix: Stage d'ouverture • Analyse des pratiques • Éducation aux nouvelles technologies • Aspects relationnels et émotionnels du métier d'enseignant • Initiation aux pratiques de tutorat • Didactique et épistémologie des mathématiques | 2 |
| 1 cours de langue au choix (niveau avancé): Anglais • Néerlandais • Allemand • Espagnol | 5 |
| Filière: 1 filière à choisir parmi 2 | 45 |
| ERASMUS | 25 |
| Stage d'enseignement en école secondaire | 5 |
| Mémoire | 15 |

Choix 2 : la filière

Selon la filière choisie, vous êtes amenés à choisir vos **options** parmi les thématiques reprises. Des options dans d'autres thématiques peuvent être suivies à la LSM, à l'ICHEC et à Solvay, nos partenaires privilégiés en Belgique francophone. La présentation officielle et détaillée (volumes horaires, nombre de crédits, répartition par quadrimestre et description de tous les cours) est disponible sur le site web : www.unamur.be/emcp/etudes/management/gestion

| FILIÈRES | |
|---|--|
| Immersion en entreprise (unique en Fédération Wallonie-Bruxelles) 🇧🇪 permet de combiner une formation universitaire rigoureuse avec une expérience pratique valorisable sur le marché du travail obtenue au travers d'une série de stages s'articulant autour d'un projet managérial conduit en entreprise | Premier stage d'immersion en entreprise et accompagnement : analyse métier d'une problématique d'entreprise Deuxième stage d'immersion en entreprise et accompagnement : design d'un cadre de solutions Séminaire d'accompagnement en entreprise |
| | 2 options dans les différentes thématiques |
| Business advice offre une formation transversale dans les différents domaines de la gestion | Un stage advice : une mission menée en consultation ("field project") au sein d'une entreprise partenaire 3 options prises dans 3 thématiques différentes |
| Advanced management permet l'acquisition d'un haut degré d'expertise dans l'un des grands domaines de la gestion | Un stage advanced 2 à 3 options dans une même thématique |

Choix 3 : les options

Thématique : « Fiscalité et droit » : maîtriser les contraintes fiscales et juridiques auxquelles font face les organisations..

Option 1. Fiscalité et contrôle :

Fiscalité d'entreprise • Contrôle interne et gestion des risques • Normes comptables internationales

Option 2. Droit et management

Droit de l'environnement et du développement durable • Droits intellectuels • Droit social

Thématique : « Finance » : gestion de portefeuille, stratégies de placement, fonctionnement des bourses et marchés financiers, techniques d'investissement, produits dérivés, gestion des risques et de leur dimension internationale, finance sociale et soutenable, finance d'entreprise en particulier le mode de financement de celles-ci et analyse financière.

Option 1. Fundamentals of finance

Sustainable finance • Empirical finance • Financial markets and institutions

Option 2. Investment :

Gestion des risques financiers • Portfolio management • Derivatives

Option 3. Corporate finance :

Analyse financière approfondie • Advanced corporate finance • Private equity and venture capital

Thématique : « Services & marketing management » (unique en Belgique) : développer des compétences qui touchent au marketing, aux opérations, à l'informatique, aux technologies, au droit ou aux ressources humaines dans le secteur des services : connaître ses clients et en trouver d'autres, développer des produits ou services performants, émerger dans un univers concurrentiel, communicationnel et technologique.

Option 1. Managing resources in a service world :

Methods for service & marketing research • Managing the servicescape • Services operations management

Option 2. Creating value in a service world :

Services marketing & strategy • Service design & innovation • Consumer behavior & experience

Option 3. Delivering & communicating value in a service world : 3 cours au choix :

Customer relationship management • Digital marketing & communication • Retail management & e-commerce • Pricing and revenue management

Thématique : « Innovation et entrepreneuriat » : former de futurs managers qui seront des moteurs d'innovation de leur propre projet entrepreneurial ou des projets de développement au sein de l'organisation qui les emploiera.

Option 1. Fondements et méthodes : 3 cours au choix

Principes et méthodes de la créativité • New product development & launch • Entrepreneurship & business development • Conception, développement et mise sur le marché de produits digitaux

Option 2. Design et mise en œuvre :

Design des organisations créatives • FABRIKK : laboratoire entrepreneurial • Innovation management

Thématique : « Digital & Information Management » : appréhender les différentes opportunités offertes par les technologies du digital, comprendre ses différents impacts sur un processus de gestion, comprendre comment ces technologies doivent être gérées et intégrées, accompagner des organisations dans la mise en place de solutions technologiques de pointe, adopter une vue critique sur les enjeux des technologies du digital.

Option 1 : Digital Strategy :

Novel IT Business Model • Emerging Technologies for Smart Management • Digital Transformation and Governance

DÉBOUCHÉS

Contrôleur de gestion
Banques et organismes financiers
Entreprises publiques et administration
Organisations privées
Business Unit
Responsable CRM
Chef de projet R&D
Gestion des ressources humaines
Analyste financier

Enseignement
Chef d'entreprise Multinationales
PME
Institutions culturelles
Auditeur interne/externe
Responsable crédit
Réviseur d'entreprise
Supply Chain Manager
Senior consultant

Manager
Sociétés d'audit et de conseil
Marketing and sales manager
Recherche
Project Manager
Professeur
Key Account Manager

Hôpitaux

Grâce à une vision et des compétences transversales, le master en sciences de gestion de l'UNamur vous ouvre les portes d'un monde rempli d'opportunités dans l'industrie, la distribution, les services, le non-marchand ou encore au sein d'organismes internationaux.

Le point commun entre ces fonctions exercées dans des secteurs si divers ? Un excellent esprit d'analyse, le sens de la communication, et surtout l'envie d'apprendre, car on demandera souvent aux managers de continuer à se former pendant toute leur carrière. La connaissance des langues étrangères et une ouverture internationale constituent également des atouts importants pour de nombreux métiers.

L'attrait sur le marché du travail des formations de masters en sciences de gestion de l'UNamur est attesté par le fait que près de 90% des diplômés trouvent leur premier emploi dans les 3 mois suivant l'obtention de leur diplôme.





**UNIVERSITÉ
DE NAMUR**



VOS CONTACTS

Directeur du département des sciences du management

Responsable des masters en sciences de gestion
Prof. Oscar Bernal
E-mail : oscar.bernal@unamur.be
Tél. : +32 81 72 48 79

Secrétariat du département des sciences du management

Rempart de la Vierge, 8 - 5000 Namur
E-mail : secretariat.ecogestion@unamur.be
Tél. : +32 81 72 49 58

INFO ÉTUDES

Permanences du mardi au vendredi de 9h à 13h
et le mercredi de 14h à 16h30
Rue de Bruxelles, 85 - 5000 Namur
E-mail : info.etudes@unamur.be
Tél. : +32 81 72 50 30

www.unamur.be/etudes/info-etudes



INSCRIPTION

UNamur • Service des inscriptions

Permanences

Téléphone : du lundi au vendredi, de 9h à 13h

Accueil

du lundi au vendredi, de 12h45 à 14h et le mercredi jusqu'à 16h30

Finançabilité : le mercredi de 12h45 à 14h

Ces permanences sont élargies en période de rentrée académique.

Nous vous invitons à consulter les horaires sur le web avant votre passage.

Rue de Bruxelles, 85 - 5000 Namur
E-mail : inscriptions@unamur.be
Tél. : +32 81 72 40 17

www.unamur.be/inscriptions

Membre de l'alliance européenne
**European Space University
for Earth and Humanity**



Université de
Namur



universitedenamur



[www.unamur.be/
etudes/newsletter](http://www.unamur.be/etudes/newsletter)

